


Jak naložit s horskou loukou?

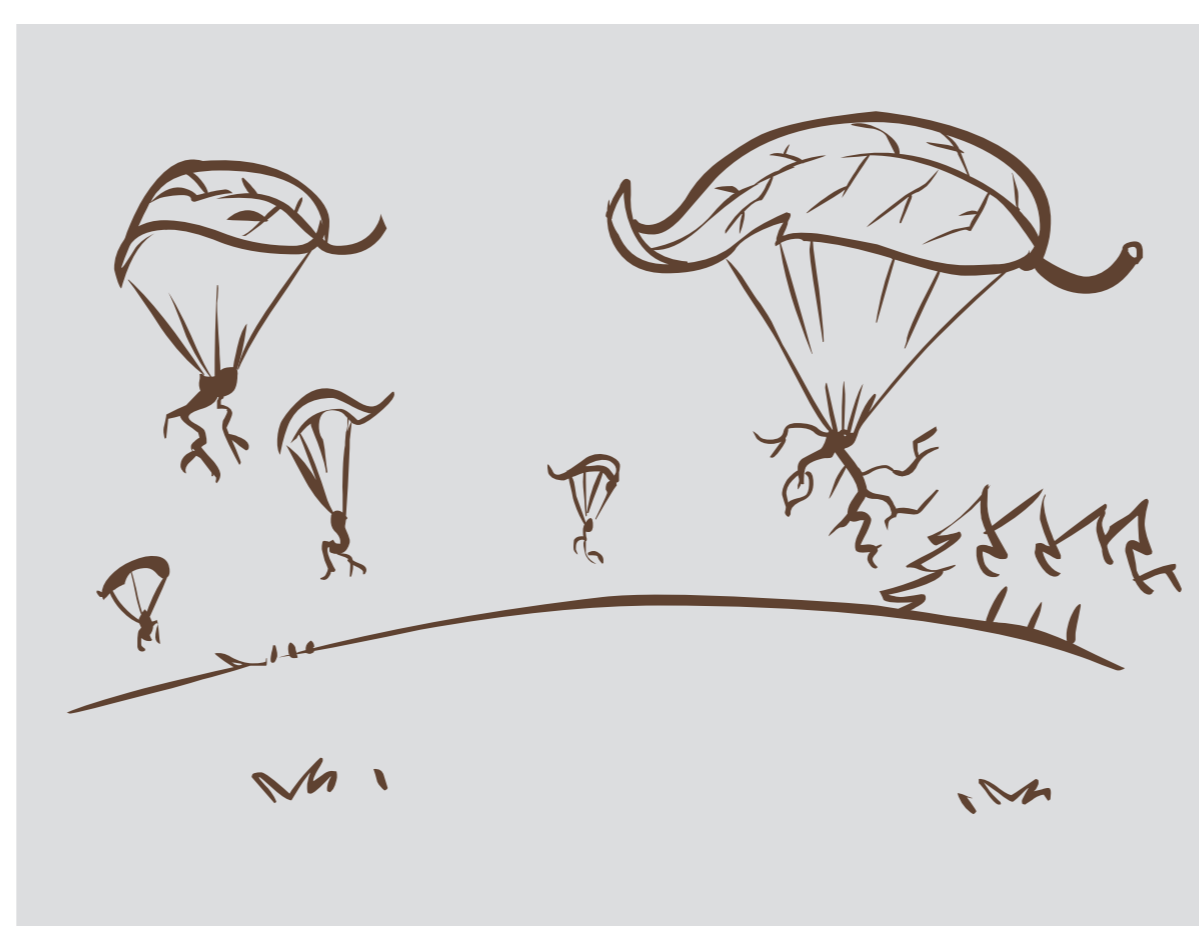


A co myslíte vy?




Zalesnit.

 Lesy jsou krásné, ale nemusí být všude. I když se to nezdá, lesa máme stále víc. Vzácné je naopak přírodní bezlesí. Beskydská mozaika luk a pastvin je v českých poměrech unikátním krajinným typem. Jejich zalesňováním bereme Beskydám duši, sobě domov a návštěvníkům cíl.




Nechat být.

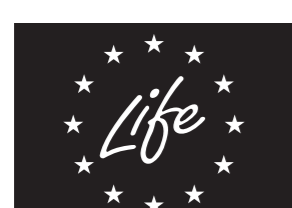
 Smilkové louky jsou doma na horách. Tam se o ně stará dlouhá zima a celoročně drsné počasí. V nižších polohách se vytvořily jenom díky pastvě nebo kosení. Necháme-li je dnes bez pomoci, neobstojí v konkurenci s běžnými travinami a křovisky. Přijdeme o další kousek rodinného stříbra.



Séct.

 Vzácná společenstva podhorských a horských luk mizí všude v Evropě. V Beskydech je ale stále ještě máme. Jejich budoucnost však závisí na správném obhospodařování. Ovce smilkou užijete jen stěží a sena taky nesklidíte moc. Na kosení i pastvu si ale můžete vyřídit dotaci.

Tento materiál vznikl v rámci projektu Záchrana smilkových trávníků v EVL Beskydy, který byl podpořen z finančního nástroje Evropské unie LIFE.



Ministerstvo životního prostředí



Texty Karel Melecký, kresby Petr Vyoral. ČSOP Salamandr © 2015