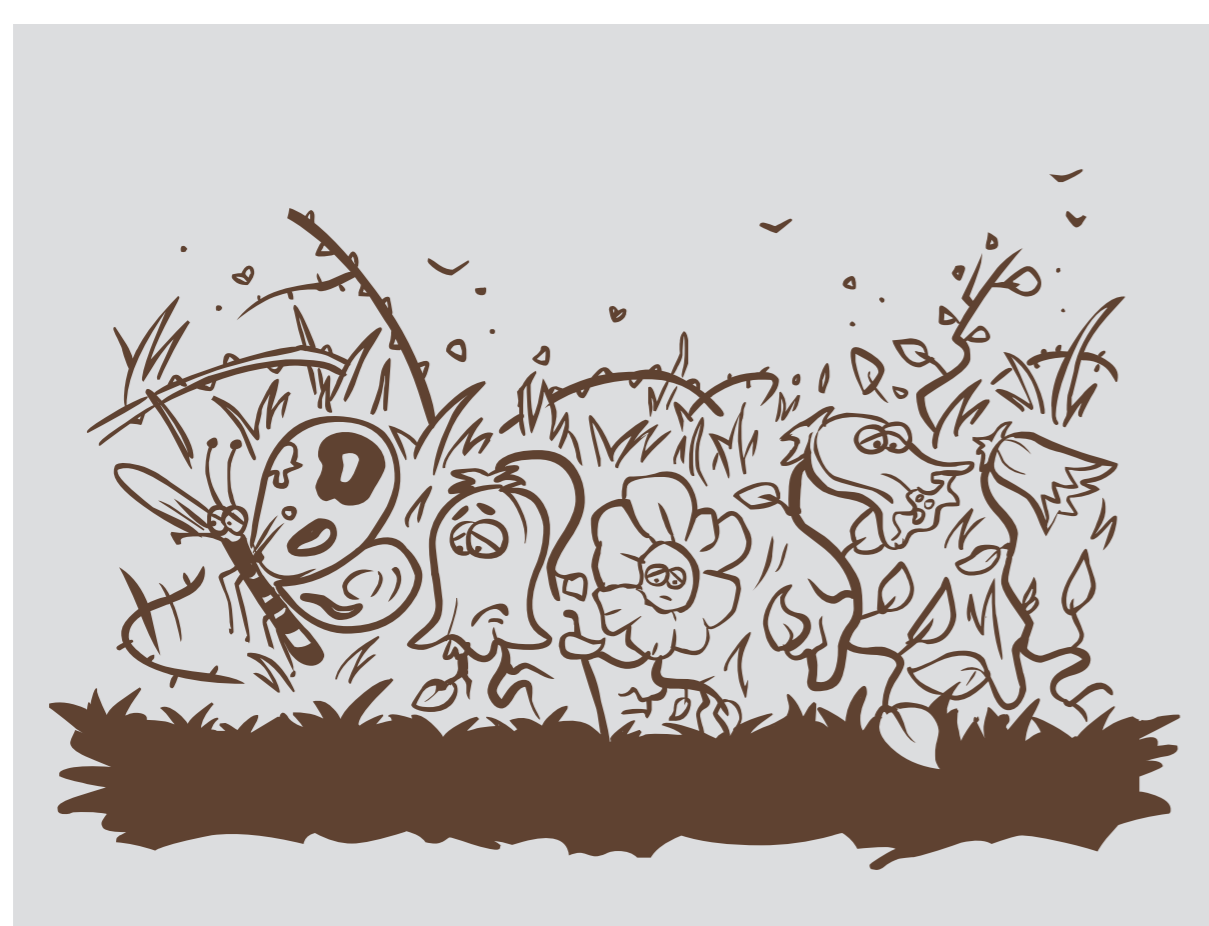



# Jak naložit s pastvinami?



## A co myslíte vy?




### Nechat být.

 Stromy v podhůří jsou fajn, zarůstání opuštěných pastvin je ale nežádoucí. Dřeviny vytlačují mnohem bohatší a vzácnější společenství trav, květin a nejrůznějších živočichů. Návštěvníky okrádají o výhledy a Beskydy o jejich unikátní image.




### Obnovit pastvu.

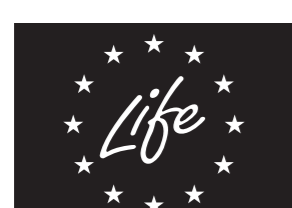
 Chudé horské louky neuživí ovce a ovce neuživí hospodáře. Pastvou si dnes moc nevyděláte. Je dobrá tak pro nadšence. Jste nadšenec? To my taky! Poradíme vám nebo řekneme našim ovcím, ať jdou posekat i vaše pozemky.



### Řezat a kosit.

 Když už je na pastvu pozdě, ještě tu jsou sekačky a křovinořezy. Hospodáři i dobrovolníci vyčistili spoustu míst od nežádoucích křovin. Kosením trávy umožňují přežít vzácným rostlinám a živočichům, nájemníkům pastvin.

Tento materiál vznikl v rámci projektu Záchrana smilkových trávníků v EVL Beskydy, který byl podpořen z finančního nástroje Evropské unie LIFE.



Ministerstvo životního prostředí



Texty Karel Melecký, kresby Petr Vyoral. ČSOP Salamandr © 2015